

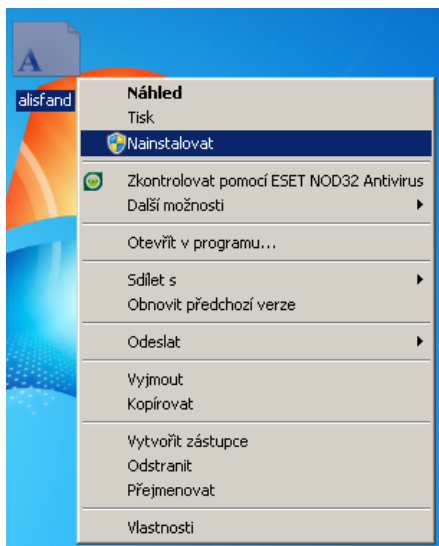
Instalace písma „Alis Fand“ pro Windows 7

Pro správné zobrazení češtiny u „Dosovských“ programů, v novém operačním systému Windows 7 je potřeba nainstalovat písmo, které ji bude zobrazovat správně. K této instalaci budete potřebovat administrátorská práva v operačním systému.

Postup instalace:

a) instalace písma Alis Fand

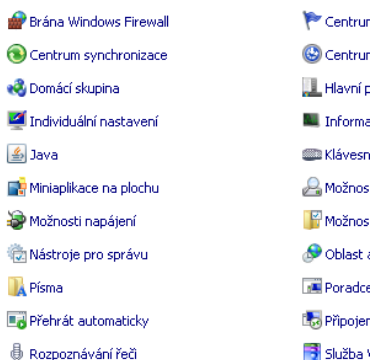
Dodané písmo je „truetyповé“ a nachází se v souboru „alisfand.ttf“. Instalujte ho kliknutím na souboru pravým tlačítkem myši a vyberte „Nainstalovat“. Provede se instalace písma do systému.



O tom, jestli se písmo do systému nainstalovalo se můžete přesvědčit v „Ovládacích panelech“, kde vyberete písma a písmo Alis Fand by mělo být v seznamu písem.



Upravit nastavení počítače

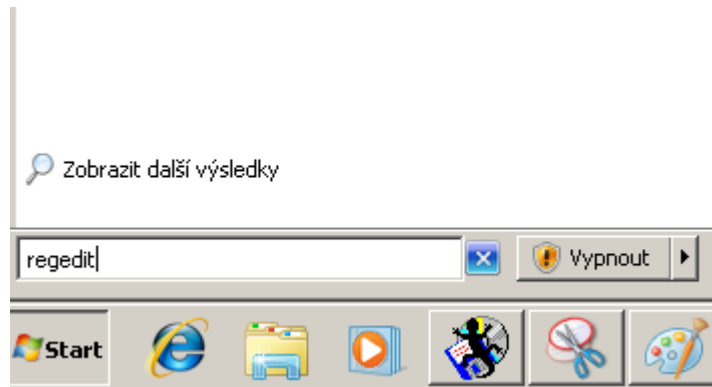


Umožňuje zobrazit náhled písem nainstalovaných v počítači nebo je odstranit, zobrazit či skrýt.

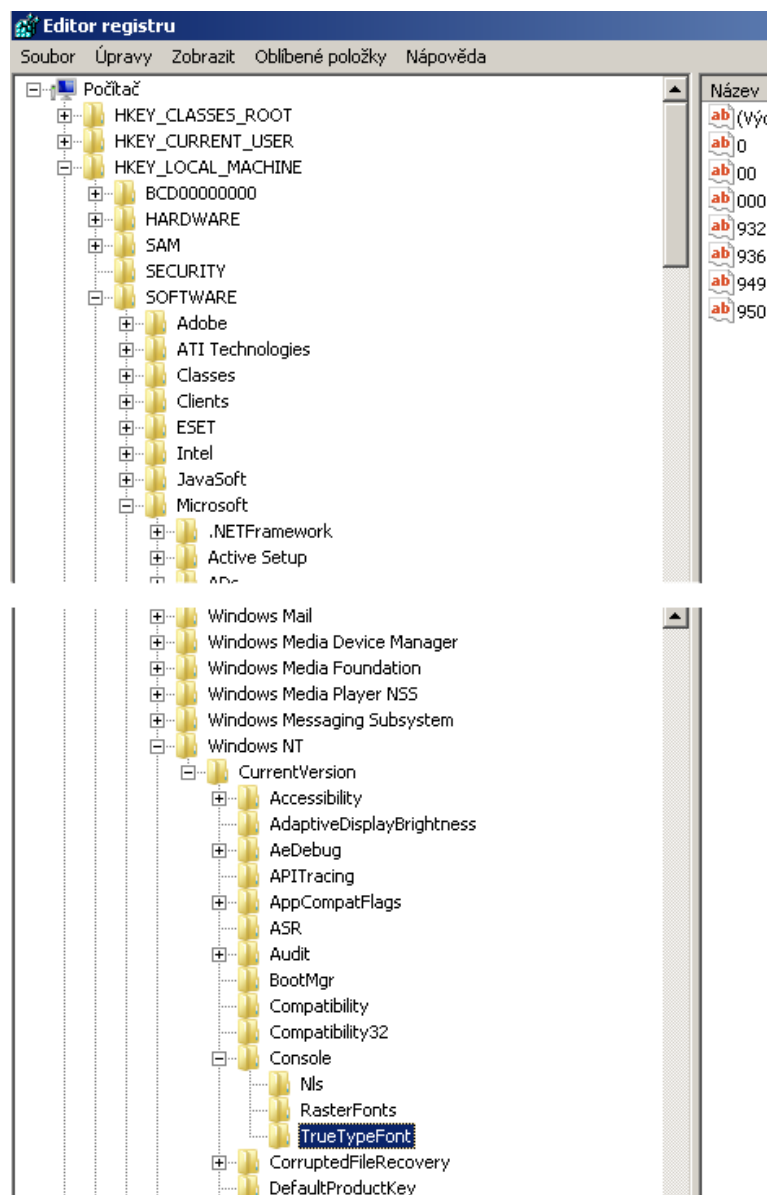
Název položky ^	Řez písma	Zobrazit či s...	Určeno pro
Aharoni Tučné	Tučné	Skrýt	Hebrejščina
Alis Fand Normální	Normální	Zobrazit	
Andalus Normální	Normální	Skrýt	Arabština
Angsana New	Normální; Kurzíva; Tučné; Tučné Kurzíva	Skrýt	Thajština
AngsanaUPC	Normální; Kurzíva; Tučné; Tučné Kurzíva	Skrýt	Thajština

b) úpravy registru pro výběr písma

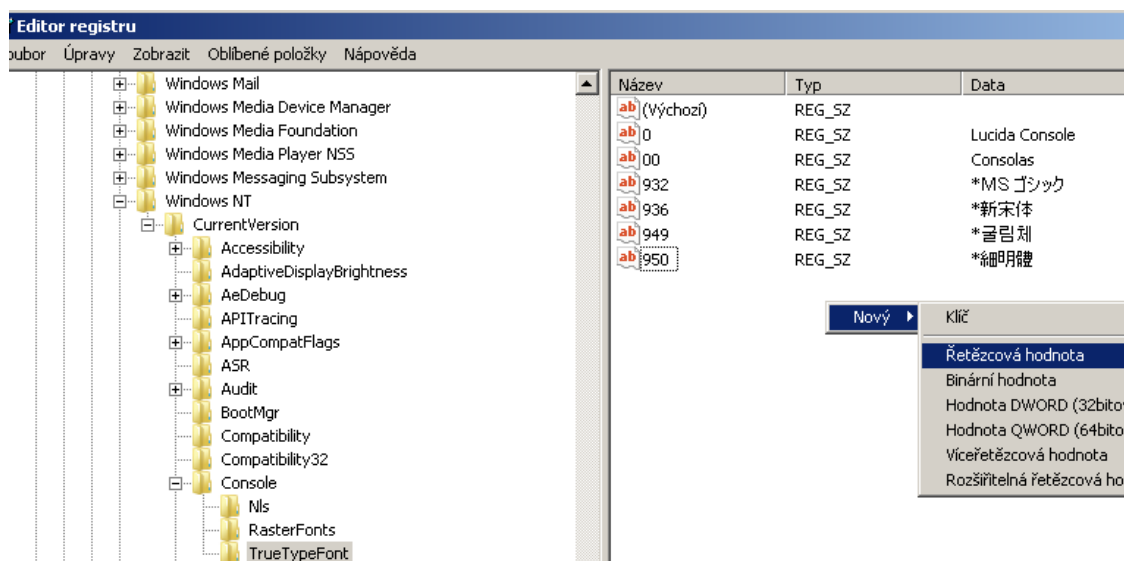
Vyberte ve Windows 7 tlačítko „Start“, do příkazového řádku zapište příkaz „regedit“ a stiskněte „Enter“.



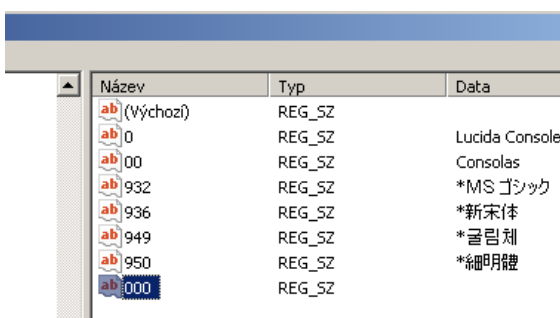
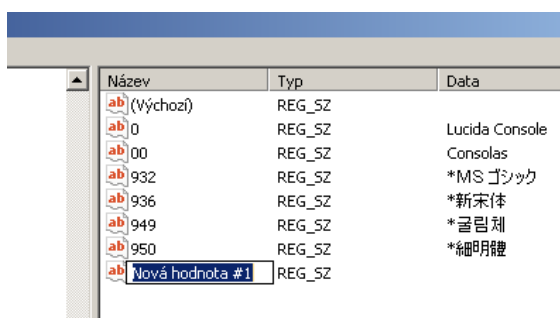
Zobrazí se „Editor registru“. Vyberte ve stromovém menu cestu: „HKEY_LOCAL_MACHINE\SOFTWARE\Microsoft\Windows NT\CurrentVersion\Console\TrueTypeFont“
Dostanete se do „klíče TrueTypeFont“



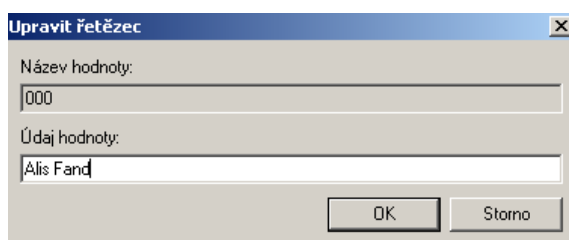
V „klíči TrueTypeFont“ uvidíte hodnoty různých systémových písem. Na volném místě v pravé části okna klikněte pravým tlačítkem myši a vyberte „Nový“ – „řetězcová hodnota“.



Vytvoří se nová „Řetězcová hodnota“. Její pojmenování zvolíme podle již nainstalovaných písem. Povoleny jsou pouze hodnoty „0, 00, 000, 0000,.....“. V našem případě dle obrázku již máme hodnoty „0 a 00“ obsazené, a proto jsme zvolili následující neobsazenou hodnotu „000“.



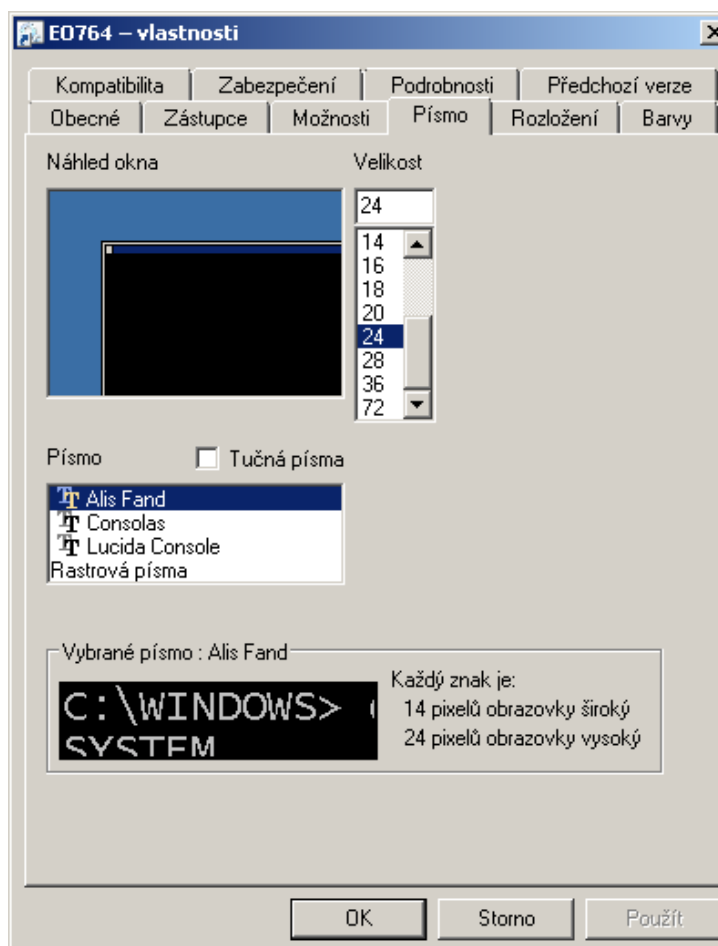
Zbývá doplnit „Údaj hodnoty“ u nově vytvořené „Řetězcové hodnoty“. Rozklikněte novou „Řetězcovou hodnotu“ dvojklikem myši a do pole „Údaj hodnoty“ napište „Alis Fand“, což je název nainstalovaného písma. Při zapsání dbejte na malá, velká písmena a mezery, tak jak je zobrazeno na obrázku.



Výsledek přidání „Řetězcové hodnoty“ vidíte na obrázku.

Název	Typ	Data
ab) (Výchozí)	REG_SZ	
ab) 0	REG_SZ	Lucida Console
ab) 00	REG_SZ	Consolas
ab) 932	REG_SZ	*MS ゴシック
ab) 936	REG_SZ	*新宋体
ab) 949	REG_SZ	*굴림체
ab) 950	REG_SZ	*細明體
ab) 000	REG_SZ	Alis Fand

Po všech výše uvedených úpravách zavřete okno editoru registru a na ploše si můžete upravit ikonu „Dosovského“ programu. Klikněte na ikonu „Dosovského programu“ pravým tlačítkem myši, zvolte výběr vlastnosti a poté záložku „Písmo“. Pro výběr písma zde bude písmo „Alis Fand“, které vyberte a zvolte si z výběru velikost fontu tohoto písma. Volte „velikost“ fontu pouze ze zobrazené nabídky, kterou nabízí systém. Zadání vlastní velikosti nefunguje správně. Pro příklad jsme zvolili z výběru velikost „24“.



Tímto je instalace hotova. Pokud písmo „Alis Fand“ nevidíte, tak restartujte operační systém. Jestliže se vám písmo opět nezobrazí, tak zkontrolujte postup dle tohoto návodu, jestli jste někde v postupu neudělali chybu.

Alis, s.r.o.
Mariánská 538
Česká Lípa
IČO: 00672416
<http://www.alis.cz/>