

## ALIS KEO Mzdy verze 7.90d pro školy „P1-04“

### Úvod

Statistický výkaz P1-04 je povinné statistické hlášení, které školská zařízení podávají ÚIV (Ústav pro informace ve vzdělání) <http://www.uiv.cz>.

V současné době je možné financovat školská zařízení nejen ze státního rozpočtu, ale i z jiných zdrojů (např. evropských fondů). Jedná se o zdroj peněz z ESF (Evropský sociální fond). Jednou jeho částí, která se sleduje zvlášť je OPVK (Operační program vzdělávání pro konkurenceschopnost). Pro správné určení zatřídění zdroje peněz je důležité registrační číslo projektu.

Zdroj, Metodický pokyn pro vyplnění výkazu na rok 2011, uvádí:

*„Na prostředky z ESF se nahlíží jako na prostředky kapitoly 333 patří proto čerpání peněz příp. evidenční počty zaměstnanců do řádků ze státního rozpočtu a z tohoto řádku se pak zvlášť uvádějí v ř. 0130 ( počet ) , 0132 ( peníze), pokud se vyplácejí OON pak řádky 0122 a 0133.*

*VII. oddíl výkazu vyplňují jen organizace, které čerpají prostředky ESF na projekty, které jsou vyjmuty ze mzdové regulace a to nejsou všechny. Škola podle smlouvy resp. čísla smlouvy musí vědět, které projekty to jsou.“*

Více informací naleznete na <http://www.uiv.cz/clanek/151/1023>.

### Postup P1-04 pro 3Q

Statistický výkaz P1-04 za třetí čtvrtletí je nutno podat na ÚIV do termínu určeném ÚIV.

### **Příprava před sestavením P1-04**

Před uzavřením období září je vhodné zkontrolovat správnost platové třídy a tarifní skupiny v návaznosti na přílohu, podle které se určuje zařazení zaměstnance do oddílu IV..

Důležité je si uvědomit, že:

- nepedagogičtí pracovníci mohou být zatříděni do dvanácti platových stupňů a šestnácti tříd.
- pedagogičtí pracovníci mohou být zatříděni do pěti platových stupňů a šestnácti tříd.
- smluvní plat musí mít třídu vyšší než dvanáctou.
- rozdělení pedagogů podle vzdělání a kvalifikace se rozlišuje pomocí použité přílohy.

Pro správné vyhodnocení je třeba mít:

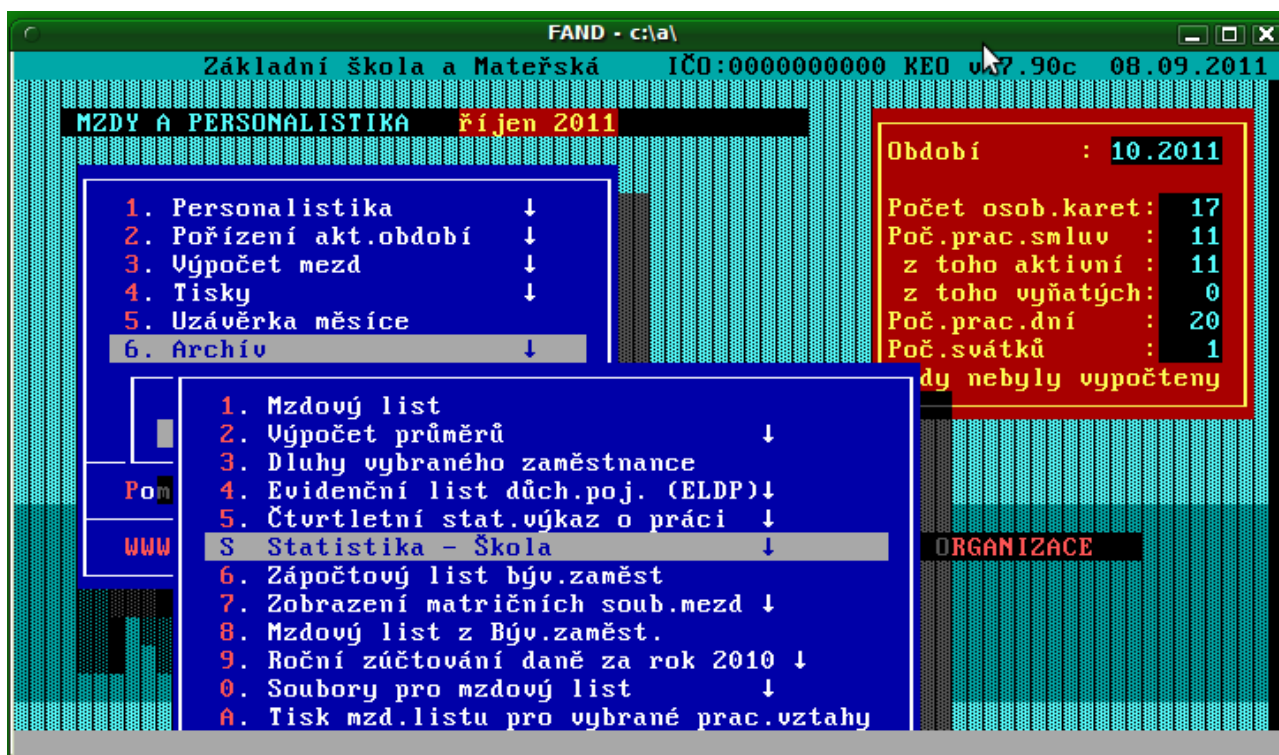
- správně pořízená data.
- správně vyplněné číselníky.
- uzavřený měsíc září ve mzdách. Uzavření je nutné ke správnému zjištění počtu

zaměstnanců k datu 30.9..

## Sestavení P1-04

Sestavení P1-04 je možné jen u organizace, která je označena jako škola, volbou:

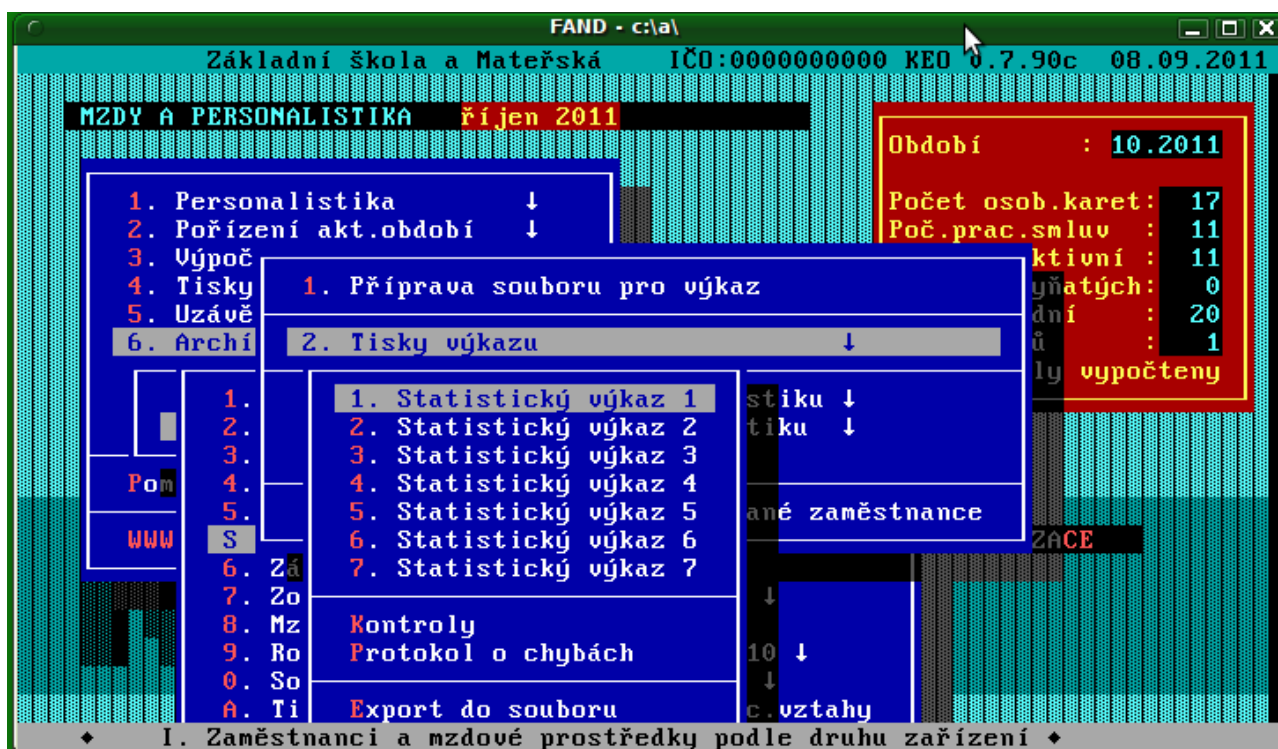
- 3- MZDY A PERSONALISTIKA
- následuje výběr organizace
- 6. Archiv
- 2. Souhrn za více měsíců
- S Statistika – Škola



- 1. Příprava souboru pro výkaz (pro 3.Q zadat období 01.2011 až 09.2011)
- 2. Tisky výkazu

V tiscích výkazu jsou další možnosti:

- jednotlivé oddíly výkazu (číslo výkazu odpovídá číslu oddílu).
- „Kontroly“ a „Protokol o chybách“ (zobrazí chyby v sestaveném výkazu, pokud existují).
- „Export do souboru“ - vytvoří komunikační soubor (pro 3.Q soubory dva), který je možné použít k importu dat pro ÚIV v sekci „Sběr dat“  
<http://www.uiv.cz/clanek/95/362>



## Řešení problémů:

Před vlastním sestavením výkazu program nejprve zjistí:

- jaké zdroje peněz jsou v mzdových uvedeny a zda jsou tyto zdroje peněz obsaženy v číselníku CIS3MZ30 (ve mzdách volby 7.2.3.3.).
- jaké jsou použity druhy zařízení DruhZ (ve mzdách volby 6.2.S.4.1.1. Nebo 2.).

Pokud některý z použitých údajů v číselníku chybí, umožní jeho doplnění.

## Příklad vyplnění Zdrojů peněz:

Sloupec:

- Zdroj peněz
- Uz – označení ve mzdových složkách
- Pro P1-04 – do jaké části P1-04 se má navádět MS s příslušným Uz nebo Zdrojem peněz

Více informací dostanete v tomto okně pomocí Ctrl+F1

**Zaúčtování zdroje peněz**

| Zdroj peněz | Převod Au | Uz    | Pro P1-04 |
|-------------|-----------|-------|-----------|
| 00000       | 00000     | 00000 | 000       |
| 00100       | 00100     | 00100 | 100       |
| 00200       | 00200     | 00200 | 200       |
| 00300       | 00300     | 00300 | 300       |
| 00400       | 00400     | 00400 | 400       |
| 00401       | 00401     | 00401 | 401       |
| .....       | .....     | ..... | .....     |

í : 10.2011

osob.karet : 17  
 rac.smluv : 11  
 ho aktivní : 11  
 ho vyňatých : 0  
 rac.dní : 20  
 vátků : 1  
 nebyly vypočteny

ORGANIZACE

Ctrl+F1      ♦ Zdroj peněz ♦  
 F2-poř F3-hled F4-dupl F5-přep F6-akce F7-soub F9-ulož      Ctrl F1 PgUp PgDn ↑ ↓

V příkladě je použito zjednodušení „Zdroj peněz“ = „Uz“ = „Pro P1-04“