

Popis zprovoznění vazby SSL na konverzi z moci úřední

verze 1.0

Konverzi z moci úřední mohou využívat pouze orgány veřejné moci.

Co je třeba zajistit:

1. Se zákazníkem sepsat smlouvu na Konverzi z moci úřední.
2. Aktualizovat IS KEO-X.
3. Nastavit práva a WSport.
4. Na stanici nainstalovat aktuální verzi 602XML Filler.
5. Nastavení na portálu www.seznamovm.cz (webové služby, uživatelská práva)
6. Otestovat vazbu.

Podrobný popis:

1. Sepsat smlouvu se zákazníkem

Uzavřete smlouvu na „Napojení SSL na konverzi z moci úřední“ dle platného ceníku, nebo uzavřete smlouvu o zápůjčce. Aktuální ceník IS KEO-X naleznete na adrese:

http://www.alis.cz/nalevna/download/Obchod/Dokum/Cenik_KEO-X.pdf

Výňatek z ceníku:

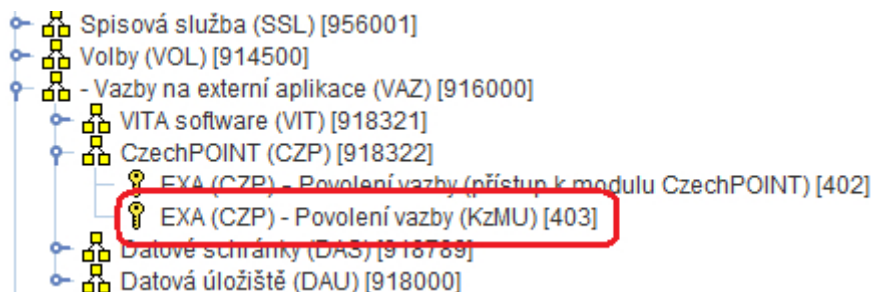
Napojení SSL na konverzi z moci úřední								
	Typ zákazníka	A 1 licence	B Do 3 licencí	C Do 5 licencí	D Do 10 licencí	E Do 20 licencí	F Do 30 licencí	G Nad 30 licencí
01	Obec do 200 obyvatel	2 000 Kč	3 000 Kč	4 000 Kč	6 000 Kč	7 000 Kč	8 000 Kč	10 000 Kč
02	Obec do 1000 obyvatel	3 000 Kč	4 000 Kč	6 000 Kč	9 000 Kč	10 000 Kč	12 000 Kč	15 000 Kč
03	Obec do 3000 obyvatel	4 000 Kč	6 000 Kč	8 000 Kč	12 000 Kč	14 000 Kč	16 000 Kč	20 000 Kč
04	Obec do 5000 obyvatel	5 000 Kč	7 000 Kč	10 000 Kč	15 000 Kč	17 000 Kč	20 000 Kč	25 000 Kč
05	Obec do 10.000 obyvatel	6 000 Kč	9 000 Kč	12 000 Kč	16 000 Kč	19 000 Kč	22 000 Kč	28 000 Kč
06	Obec do 30.000 obyvatel	7 000 Kč	10 000 Kč	14 000 Kč	20 000 Kč	24 000 Kč	28 000 Kč	34 000 Kč
07	Obec do 50.000 obyvatel	8 000 Kč	12 000 Kč	16 000 Kč	24 000 Kč	28 000 Kč	32 000 Kč	40 000 Kč
08	Obec nad 50.000 obyvatel	10 000 Kč	15 000 Kč	20 000 Kč	30 000 Kč	35 000 Kč	40 000 Kč	50 000 Kč
09	DSO, mikroregiony	2 600 Kč	3 600 Kč	5 000 Kč	7 000 Kč	8 000 Kč	10 000 Kč	12 000 Kč
10	PO, VPO, OS, N	2 000 Kč	3 000 Kč	4 000 Kč	6 000 Kč	8 000 Kč	9 000 Kč	10 000 Kč
11	Jiné org. do 25 zaměstnanců	2 400 Kč	3 600 Kč	4 800 Kč	7 200 Kč	8 400 Kč	9 600 Kč	12 000 Kč
12	Jiné org. do 200 zaměstnanců	3 000 Kč	4 000 Kč	6 000 Kč	9 000 Kč	11 000 Kč	12 000 Kč	15 000 Kč
13	Jiné org. nad 200 zaměstnanců	4 000 Kč	6 000 Kč	8 000 Kč	12 000 Kč	14 000 Kč	16 000 Kč	20 000 Kč

2. Aktuální verze IS KEO-X

Zkontrolujte, zda máte aktuální verzi IS KEO-X. Vazbu je možné zprovoznit od verze jádra 10319.

3. Nastavit práva a WSport

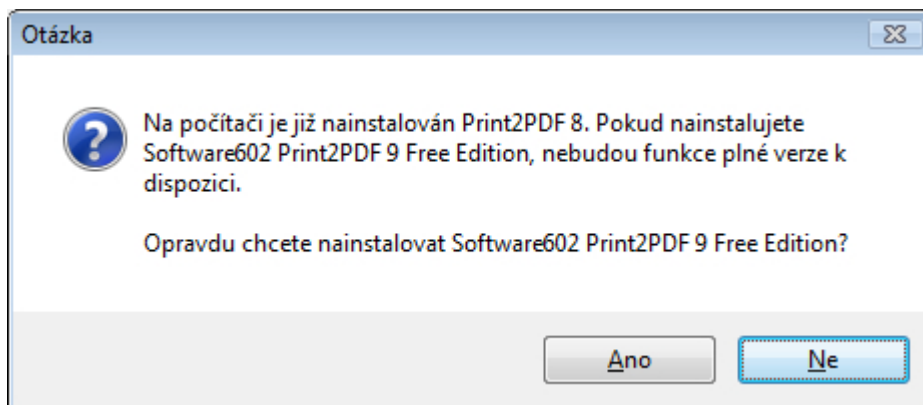
Každému uživateli, který bude využívat licenci na KzMU, přidejte právo, které je zobrazeno na obrázku.



Pokud v `server.ini` není nastaven WSport, je zaremovaný, tak ho odremujte a nastavte: `WSport=5208`. Nastavení je stejné jako pro CzechPOINT.

4. Na stanici nainstalovat aktuální verzi programu 602 XML Filler

Každému uživateli, který bude využívat licenci na KzMU nainstalovat a nastavit aktuální verzi programu 602XML Filler. Při instalaci Software602 Form Filleru se automaticky nabízí i instalace Prin2PDF9 Free. Pokud již máte nainstalovanou tiskárnu Print2PDF z distribuce Alisu, pro převod dokumentů do PDF objeví se vám toto okno:



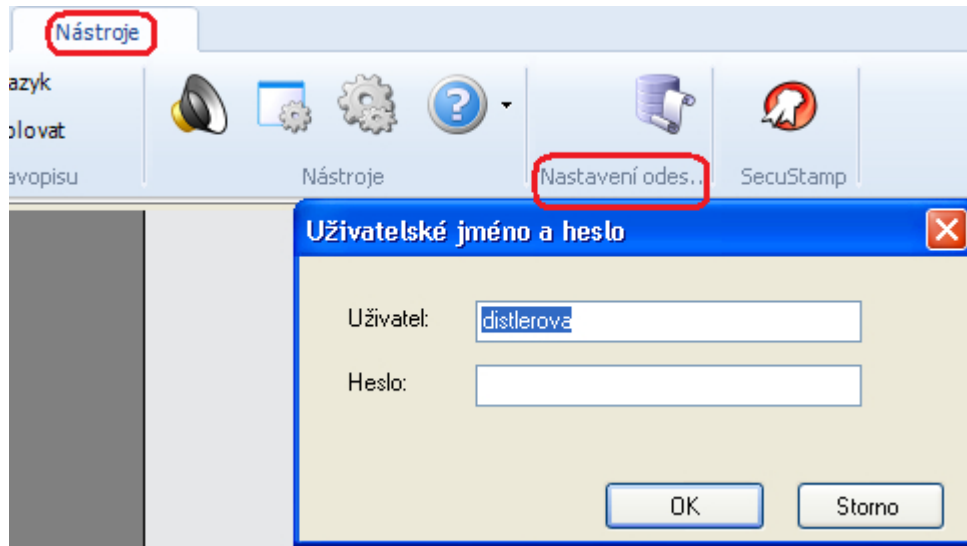
Zde **vždy zvolte volbu Ne**. Pokud byste zvolili volbu Ano, převod dokumentů do PDF v systému KEO-X by přestal být funkční.

Pokud se již tak stalo a došlo k přeinstalaci plné verze Prin2PDF verze 8 z distribuce Alisu verzí Prin2PDF9 Free, musíte provést znovu instalaci plné verze z distribuce Alisu. Pokud ani toto nezajistí plnou funkčnost Prin2PDF při převodu dokumentů do PDF doporučujeme provést:

1. Odinstalaci Prin2PDF9 Free a Software602 Form Filleru
2. Restartování počítače
3. Instalaci plné verze Prin2PDF verze 8 z distribuce Alisu
4. Instalace Software602 Form Filleru

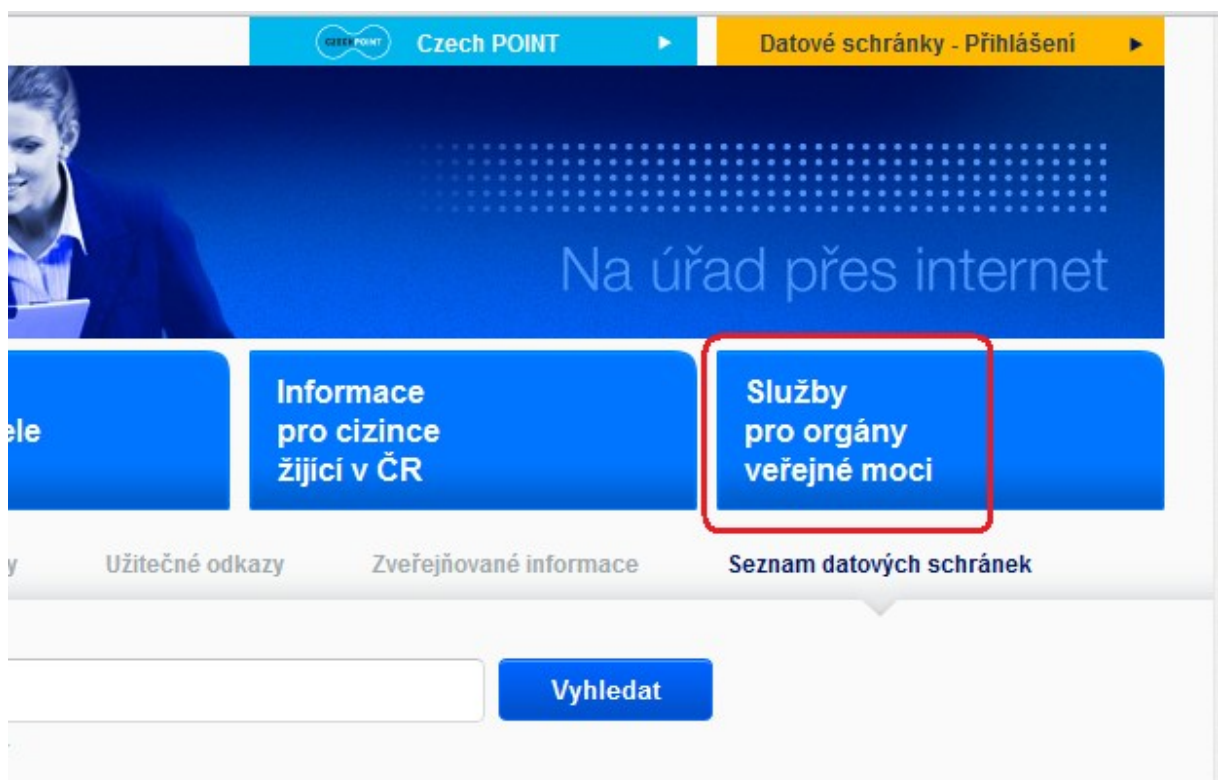
Jestliže má uživatel heslo do IS KEO-X, tak toto heslo musí být uvedené v aplikaci Czech POINT (respektive 602XML Filler) tak, aby spolu tyto programy mohly komunikovat. Obecně platí, že změní-li se uživatelské heslo v IS KEO-X (a uživatel má zapojenou vazbu na CP), pak se musí toto heslo nastavit i do CP (respektive 602XML Filler).

Proto na každé stanici, která pracuje s Czech POINTem (tzn. i s KzMU), musíte v jakémkoli formuláři zadat přihlašovací jméno a heslo, které uživatel používá při přihlášení do KEO-X. Tyto údaje se vyplní pouze jednou. V případě změny v přihlašování uživatele do program KEO-X musíte provést změnu i v tomto formuláři.

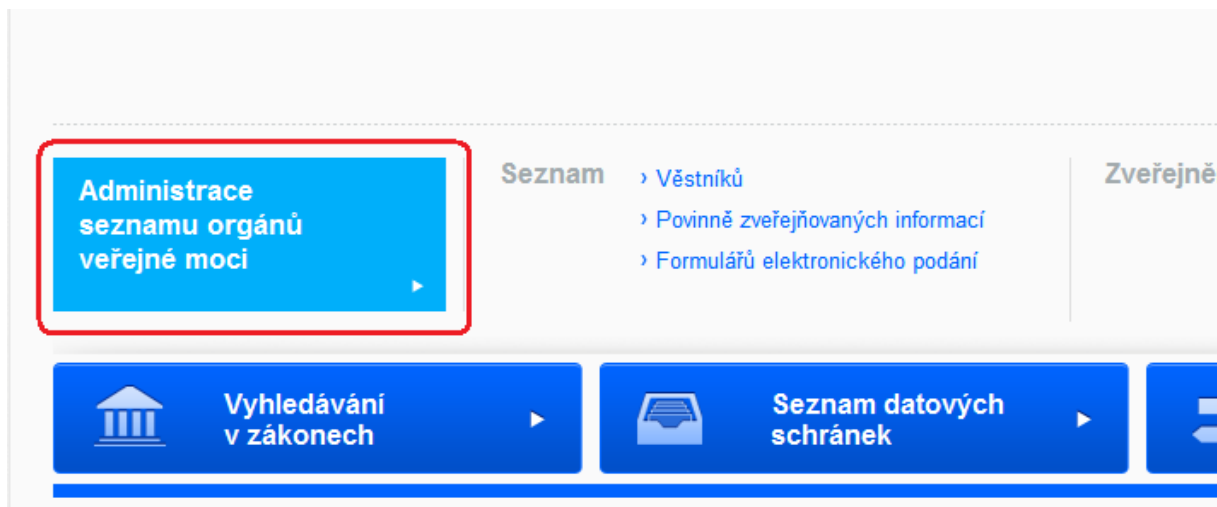


5. Nastavení na portálu www.seznamovm.cz

Na portálu je třeba nastavit URL pro webové služby a přístup jednotlivých uživatelů CzechPOINTU do agendy Konverze z moci úřední. Po zobrazení stránky portálu, www.seznamovm.cz, zvolte záložku Služby pro orgány veřejné moci.



Na této stránce zvolte možnost Administrace seznamu orgánů veřejné moci.



Zde vyplňte přihlašovací údaje úřadu.

The image shows a login form with the title 'SEZNAM ORGÁNŮ VEŘEJNÉ MOCI'. The form includes fields for 'Uživatelské jméno' and 'Heslo', both highlighted with a red box. A 'Přihlásit se' button is located below the password field. To the right of the form is a map of the Czech Republic.

Nastavení URL a portu spisové služby

Stiskněte záložku obecné a na zobrazené stránce nastavte parametr pro používání spisové služby a URL a port spisové služby (zadejte „http://<IP adresa nebo název serveru> :<port>“ (zjistíte: IP z keox.ini a port ze server.ini)).

Typ organizace ?	obecní úřad
Bankovní spojení ?	0000196451630287/
Důvod založení ? !	http://www.obecosek
Kód subjektu ?	531634
Používat spisovou službu	Ano
URL spisové služby	UCETNI:5208
Cesta k formulářům ?	

Nastavení přístupu do agendy

Stiskněte záložku Uživatelé.



[DOMŮ](#)



OsekBe: [DETAIL](#)

[UŽIVATELÉ](#)

[PRACOVIŠTĚ](#)

[DALŠ](#)

Na této stránce můžete založit nového uživatele, nebo zobrazit detail uživatele již existujícího.

OsekBe: [DETAIL](#) **UŽIVATELÉ** [PRACOVISTĚ](#) [DALŠÍ DATOVÉ](#)

OsekBe OsekBe

[+ Nový uživatel](#)

[Vytvořit filtr](#)

UŽIVATELSKÉ JMÉNO	JMÉNO	PŘÍJMENÍ	BLOKOVÁNÍ ÚČTU
adm_OsekBe	Local	Admin	

V detailu uživatele zvolíme možnost Správa rolí.

Obecné **Správa rolí**

ÚDAJ	HODNOTA
Uživatelské jméno	ibelsanova
Titul ?	
Jméno ? !	Iva
Příjmení ? !	Belšánová
Titul ?	

Zde u parametru Přístup do Czech POINT@office stiskneme možnost upravit.

ÚDAJ	HODNOTA	
Uživatelské jméno	ibelsanova	
Přístup do agend ?	Czech POINT	Upravit
Přístup do Czech POINT ?		Upravit
Přístup do Czech POINT@office ?	Konverze z moci úřední Agendy ohlašovny	Upravit
Přístup do ISUI pro obce ?		Upravit
Přístup do agendových informačních systémů ?		Upravit
Admin krizového řízení ?	Ne	Upravit

V detaul nastavení zaškrtneme možnost Konverze z moci úřední a uložíme změny.

PŘÍSTUP DO CZECH POINT@OFFICE

- Konverze z moci úřední
- Agendy ohlašovny
- Agenda obchodního rejstříku

Uložit změny Zrušit

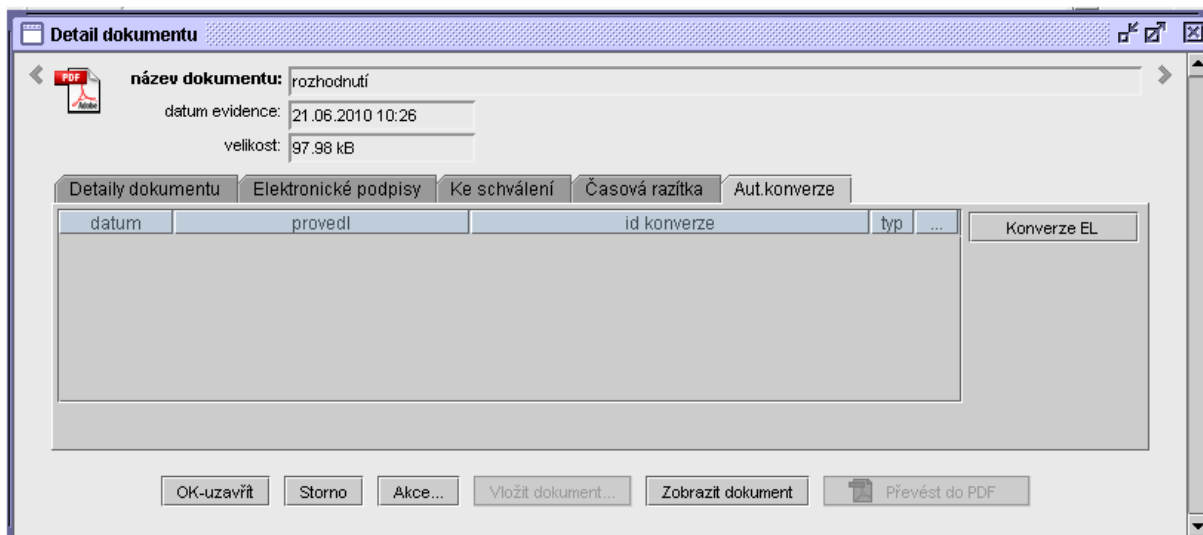
Seznam rolí pro přístup do Czech POINT@office

Upozornění: Změny v nastavení se na portále www.seznamovm.cz projeví až za hodinu!!!

6. Otestovat vazbu

Konverze z elektronické podoby do listinné:

Na detailu dokumentu (dokument musí být ve formátu PDF a opatřen min. jedním platným el. podpisem) klikněte na záložku „Aut. konverze“ a následně na tlačítko „Konverze z EL“. Zobrazí se vám formulář (stejný jako v CzechPOINTu), kde provedete samotnou konverzi



Konverze z listinné podoby do elektronické:

Vytvořte nový dokument a klikněte na záložku „Aut. konverze“ a následně na tlačítko „Konverze z LE“. Zobrazí se vám formulář (stejný jako v CzechPOINTu), kde provedete samotnou konverzi.

